

СЗ МТУ ВТ ФАВТ
Дата 10.06.14 № СЗ/73-366

1

Утверждаю
Старший авиационный начальник
посадочной площадки
«ХелиДок Тихвин»

Д.В. Козырев

«20» мая 2014г..

АЭРОНАВИГАЦИОННЫЙ ПАСПОРТ ПОСАДОЧНОЙ ПЛОЩАДКИ

ХелиДок Тихвин

Санкт-Петербург
2014 г.

CA MIA BT PART
No. 101

ЛИСТ СОГЛАСОВАНИЯ
к АНППП «ХелиДок Тихвин»

СОГЛАСОВАНО:

Начальник
Санкт-Петербургского ЗЦ ЕС ОрВД



_____ Д.В. Исаев

« 30 » _____ 2014 г.

М.П.

Начальник
Санкт-Петербургского РЦ ЕС ОрВД



_____ А.М. Минаков

« 30 » _____ 2014 г.

М.П.

2 СОДЕРЖАНИЕ

Лист согласования.	0-1
Регистрация поправок аэронавигационного паспорта посадочной площадки.	0-2
Контрольный лист	0-3
1. Географические и административные данные посадочной площадки.	1-1
2. Время работы служб и средств по обслуживанию на посадочной площадке.	1-2
3. Данные по перронам.	1-3
4. Данные по рулежным дорожкам (РД).	1-4
5. Данные по местам стоянок воздушных судов посадочной площадки.	1-5
6. Данные по местам проверок высотомеров посадочной площадки.	1-6
7. Данные по препятствиям посадочной площадки радиусом 5 км с центром в контрольной точке посадочной площадки	1-7
8. Минимумы посадочной площадки	1-8
9. Физические характеристики посадочной площадки.	1-9
10. Огни приближения и огни ВПП посадочной площадки.	1-10
11. Организация выполнения полетов на посадочной площадке.	1-11
12. Запретные зоны, зоны ограничения полетов, постоянные опасные зоны, специальные зоны.	1-12
13. Данные средств связи на посадочной площадке	1-13
14. Радионавигационные средства и средства посадки посадочной площадки.	1-14
15. Перечень карт (схем) посадочной площадки.	1-15
16. Перечень доказательной документации	1-16
Приложения	2
Карта посадочной площадки.	2 – 1
Карта наземного движения (огни и знаки руления).	2 – 2
Карта препятствий в R=5 км от контрольной точки посадочной площадки.	2 – 3
Карта маршрутов вылета и прибытия.	2 – 4
Карта захода по приборам.	2 – 5
Карта захода на посадку по ПВП.	2 – 6
Схема концентрации и перелета птиц в окрестностях посадочной площадки.	2 – 7
Схема расположения радиотехнического и метеорологического оборудования.	2 – 8
Схема продольного профиля оси ВПП посадочной площадки.	2 – 9
Схема выполнения маневра для внеочередного захода на посадку или ухода на запасной аэродром.	2 – 10
Справочная информация	3 - 1
Регистрация сверок (проверок АНППП).	



ЛИСТ СОГЛАСОВАНИЯ

Ф.И.О. лица, ответственного за ведение паспорта посадочной площадки Каменноостровская	Козырев Дмитрий Валерьевич	
Занимаемая должность (служба) ответственного лица.	Заместитель генерального директора	
Приказ (распоряжение) о назначении ответственного лица.	Приказ № 195 от 03. 03. 2014 г.	
<i>Наименование службы</i>	<i>Подпись/дата</i>	<i>Расшифровка подписи</i>
-	-	-
-	-	-



АНППП ХелиДок Тихвин

29 апреля 2014 г.



КОНТРОЛЬНЫЙ ЛИСТ

0-3

Лист		Дата	
1. Титульный лист.		29 апреля 2014 г.	
2. Содержание		29 апреля 2014 г.	
0 - 1 Лист согласований.		29 апреля 2014 г.	
0 - 2 Регистрация поправок в АНППП.		29 апреля 2014 г.	
0 - 3 Контрольный лист		29 апреля 2014 г.	
Лист	Дата	Лист	Дата
1 --1	29 апреля 2014 г.	1 – 15	29 апреля 2014 г.
1 – 2	29 апреля 2014 г.	1 – 16	29 апреля 2014 г.
1 – 3	29 апреля 2014 г.	2.1	29 апреля 2014 г.
1 – 4	29 апреля 2014 г.	2 – 1	29 апреля 2014 г.
1 – 5	29 апреля 2014 г.	2 – 2	29 апреля 2014 г.
1 – 6	29 апреля 2014 г.	2 – 3	29 апреля 2014 г.
1 – 7	29 апреля 2014 г.	2 – 3.1	29 апреля 2014 г.
1 – 7.1	29 апреля 2014 г.	2 – 4	29 апреля 2014 г.
1 – 7.2	29 апреля 2014 г.	2 – 5	29 апреля 2014 г.
1 – 7.3	29 апреля 2014 г.	2 – 6	29 апреля 2014 г.
1 – 7.4	29 апреля 2014 г.	2 – 7	29 апреля 2014 г.
1 – 7.5	29 апреля 2014 г.	2 – 8	29 апреля 2014 г.
1 – 8	29 апреля 2014 г.	2 – 9	29 апреля 2014 г.
1 – 9	29 апреля 2014 г.	2 – 10	29 апреля 2014 г.
1 – 10	29 апреля 2014 г.	3 - 1	29 апреля 2014 г.
1 – 11	29 апреля 2014 г.		
1 – 12	29 апреля 2014 г.		
1 – 13	29 апреля 2014 г.		
1 – 14	29 апреля 2014 г.		
Лист		Дата	
Регистрация сверок (проверок АНППП)		29 апреля 2014 г.	
В настоящем экземпляре сброшюровано 40 (сорок) листов.			



1. ГЕОГРАФИЧЕСКИЕ И АДМИНИСТРАТИВНЫЕ ДАННЫЕ ПОСАДОЧНОЙ ПЛОЩАДКИ «ХелиДок Тихвин»

№ п.п.	Наименования аэронавигационных данных (АНД)	Значение элемента АНД	Доказательная документация
1	2	3	4
1.1	Указатель (индекс) местоположения посадочной площадки	-	-
1.2	Название	ХелиДок Тихвин	-
1.3	Наименование собственника посадочной площадки	ГБУЗ Ленинградской области «Тихвинская межрайонная больница им. Колмыкова»	-
1.4	Юридический адрес собственника посадочной площадки.	187500. Ленинградская обл. г.Тихвин, ул. Карла Маркса 118-А	-
1.5	Номер телефона собственника посадочной площадки	(813) 677-12-43	-
1.5.1	Номер телефона старшего авиационного начальника посадочной площадки	+7 911-931-28-17	
1.6	Номер факса собственника посадочной площадки	(813) 677-21-90	-
1.7	E-mail собственника посадочной площадки	prosit@lens.spb.ru	-
1.8	Полное название ближайшего к посадочной площадке крупного населенного пункта	г. Тихвин	(8)
1.9	Направление и расстояние от центра города или населенного пункта	Восточная окраина г. Тихвин	(8)
1.10	Координаты местоположения контрольной точки посадочной площадки (широта, долгота в градусах, минутах и секундах)	593830с 0333338в	(1)
1.11	Система координат	ПЗ – 90.02	(1)
1.12	Вид покрытия ВПП посадочной площадки	Бетон	(2)
1.13	Превышение (абсолютная высота) контрольной точки посадочной площадки (м)	54 м	(1)
1.14	Магнитное склонение посадочной площадки (в градусах)	+11	(1)
1.15	Ограничения на посадку на ВПП	7 т	(2)
1.16	Подразделения, базирующиеся на посадочной площадке	нет	-



2. ВРЕМЯ РАБОТЫ СЛУЖБ И СРЕДСТВ ПО ОБСЛУЖИВАНИЮ ПОСАДОЧНОЙ ПЛОЩАДКИ «ХелиДок Тихвин»

№ п.п.	Наименования аэронавигационных данных (АНД)	Значение элемента АНД	Доказате льная документ ация
1	2	3	4
2.1	Администрация посадочной площадки	Пн – Пт 09 – 18.00 МСК	-
2.2	Аэропорт (Посадочная площадка)	По запросу	-
2.3	Таможня и иммиграционная служба	-	-
2.4	Медицинская и санитарная служба	-	-
2.5	Бюро САИ по проведению инструктажа	-	-
2.6	Бюро информации ОВД	-	-
2.7	Метеорологическое бюро по проведению инструктажа	-	-
2.8	Служба воздушного движения (ОВД)	-	-
2.9	Служба заправки топливом	-	-
2.10	Служба оформления и обработки	-	-
2.11	Служба обеспечения безопасности	-	-
2.12	Служба противообледенительной обработки	-	-
2.13	Служба поискового и аварийно- спасательного обеспечения полетов	-	-
2.14	Служба обеспечения бортовым питанием	-	-
2.15	Медицинская служба	-	-
2.16	Аэродромная служба	-	-



**3. ДАННЫЕ ПО ПЕРРОНАМ
ПОСАДОЧНОЙ ПЛОЩАДКИ «ХелиДок Тихвин»**

№ п.п.	Наименования аэронавигационных данных (АНД)	Значение элемента АНД	Доказательная документация
Перроны на посадочной площадке отсутствуют.			
1	2	3	4
3.1	Наименование перрона	-	
3.1.1	Тип покрытия перрона	-	
3.1.2	Прочность покрытия перрона (PCN) ¹⁾	-	
3.1.3	Обозначение точки границы перрона	-	
3.1.4	Координаты точки границы перрона (широта, долгота в градусах, минутах, секундах)	-	

¹⁾ PCN – классификационное число покрытия ВПП.



**4. ДАННЫЕ ПО РУЛЕЖНЫМ ДОРОЖКАМ (РД)
ПОСАДОЧНОЙ ПЛОЩАДКИ «ХелиДок Тихвин»**

№ п.п.	Наименования аэронавигационных данных (АНД)	Значение элемента АНД	Доказательная документация
Рулежные дорожки на посадочной площадке отсутствуют.			
1	2	3	4
4.1	РД:	-	-
4.1.1	Обозначение РД	-	-
4.1.2	Тип покрытия РД	-	-
4.1.3	Прочность покрытия РД (PCN)	-	-
4.1.4	Протяженность РД (м)	-	-
4.1.5	Ширина РД (м)	-	-
4.1.6	Маркировка РД	-	-
4.1.7	Истинный пеленг (азимут) РД (в градусах и сотых долях градуса)	-	-
4.1.8	Магнитный пеленг (азимут) РД (в градусах и сотых долях градуса)	-	-
4.2	РД:	-	-
...	...	-	-



**5. ДАННЫЕ ПО МЕСТАМ СТОЯНОК ВОЗДУШНЫХ СУДОВ
ПОСАДОЧНОЙ ПЛОЩАДКИ «ХелиДок Тихвин»**

№ п.п.	Наименования аэронавигационных данных (АНД)	Значение элемента АНД	Доказательная документация
<p align="center">Стоянки ВС на посадочной площадке отсутствуют. Для стоянок используется зоны приземления и отрыва (TLOF) посадочной площадки.</p>			
1	2	3	4
5.1	Обозначение	Н	-
5.1.1	Координаты местоположения точки установки переднего колеса (широта, долгота в градусах, минутах, секундах)	593830с 0333338в	(1)
5.1.2	Прочность покрытия (PCN)	PCN 8/F/D/Y/T	(2)
5.1.3	Тип покрытия	Бетон	(2)



**6. ДАННЫЕ ПО МЕСТАМ ПРОВЕРКИ ВЫСОТОМЕРОВ
ПОСАДОЧНОЙ ПЛОЩАДКИ «ХелиДок Тихвин»**

№ п.п.	Наименования аэронавигационных данных (АНД)	Значение элемента АНД	Доказательная документация
<p align="center">Специальные места для проверок высотомеров на посадочной площадке отсутствуют.</p> <p align="center">Для проверки высотомеров используется зона приземления и отрыва (TLOF)</p>			
1	2	3	4
6.1	Местоположение	TLOF	
6.2	Превышение (абсолютная высота) (м)	54	(1)
6.3	Геодезическая высота ¹⁾ (м)	71	(1)

¹⁾ Геодезическая высота – высота, измеренная относительно поверхности эллипсоида.



**7. ДАННЫЕ ПО ПРЕПЯТСТВИЯМ ПОСАДОЧНОЙ ПЛОЩАДКИ
В РАДИУСЕ 5 КМ С ЦЕНТРОМ В КОНТРОЛЬНОЙ ТОЧКЕ
ПОСАДОЧНОЙ ПЛОЩАДКИ «ХелиДок Тихвин»**

Идентификатор (№ п.п.) препятствия	Наименование препятствия	Широта препятствия (в градусах, минутах, секундах)	Долгота препятствия (в градусах, минутах, секундах)	Превышение (абсолютная высота) (м)	Геодетическая высота (м)	Вид / цвет маркировки	Доказательная документация
1	2	3	4	5	6	7	8
7.1 Препятствия в радиусе 5 км от КТА посадочной площадки							
200001 ¹⁾	Здание т.1	593830с	0333336в	57,8	74,8	Нет	
200002	Здание т.2	593830с	0333337в	57,8	74,8	Нет	
200003	Здание т.3	593830с	0333337в	57,8	74,8	Нет	
200004	Фонарь	593832с	0333337в	62,8	79,8	Нет	
200005	Фонарь	593831с	0333337в	62,1	79,1	Нет	
200006	Фонарь	593830с	0333336в	61,6	78,7	Нет	
200007	Фонарь	593829с	0333336в	61,7	78,8	Нет	
200008	Бет. столб	593826с	0333341в	61,6	78,7	Нет	
200009	Бет. столб	593826с	0333343в	61,4	78,5	Нет	
200010	Ветроуказатель	593828с	0333337в	59,6	76,6	Нет	
200011	Контур деревьев т.1	593830с	0333336в	65,8	82,8	Нет	
200012	Контур деревьев т.2	593830с	0333335в	65,8	82,8	Нет	
200013	Ограничит. столбик	593830с	0333337в	54,7	71,8	Нет	
200014	Емкость (кислород) т.1	593829с	0333340в	57,5	74,5	Нет	
200015	Емкость (кислород) т.2	593829с	0333339в	57,5	74,5	Нет	
200016	Емкость (кислород) т.3	593829с	0333339в	57,5	74,5	Нет	
200017	Труба	593827с	0333347в	76,5	93,6	Нет	
200018	Контур деревьев т.1	593828с	0333340в	73,5	90,5	Нет	
200019	Контур деревьев т.2	593829с	0333340в	73,5	90,5	Нет	
200020	Контур деревьев т.3	593830с	0333340в	73,5	90,5	Нет	
200021	Здание т.1	593832с	0333339в	65,9	83,0	Нет	
200022	Здание т.2	593830с	0333341в	65,9	83,0	Нет	
200023	Здание т.3	593830с	0333339в	65,9	83,0	Нет	
200024	Здание т.1	593832с	0333342в	99,7	116,7	Нет	
200025	Здание т.2	593829с	0333341в	99,7	116,7	Нет	
200026	Здание т.3	593829с	0333343в	99,7	116,7	Нет	
200027	Фонарь	593830с	0333340в	63,5	80,5	Нет	
200028	Фонарь	593829с	0333340в	63,0	80,0	Нет	
200029	Полоса деревьев т.1	593828с	0333337в	72,4	89,4	Нет	
200030	Полоса деревьев т.2	593828с	0333338в	72,4	89,4	Нет	
200031	Полоса деревьев т.3	593827с	0333339в	67,2	84,3	Нет	
200032	Полоса деревьев т.4	593826с	0333339в	67,2	84,3	Нет	
200033	Дерево	593826с	0333343в	69,7	86,7	Нет	
200034	Дерево	593827с	0333341в	64,0	81,0	Нет	
200035	Дерево	593828с	0333337в	63,7	80,8	Нет	
200036	Дерево	593828с	0333334в	74,9	91,9	Нет	
200037	Контур деревьев т.1	593829с	0333330в	79,6	96,6	Нет	
200038	Контур деревьев т.2	593830с	0333332в	79,6	96,6	Нет	



200039	Контур деревьев т.3	593831с	0333333в	79,6	96,6	Нет
200040	Группа деревьев	593830с	0333333в	69,2	86,3	Нет
200041	Группа деревьев т.1	593824с	0333347в	75,4	92,4	Нет
200042	Группа деревьев т.2	593824с	0333347в	75,4	92,4	Нет
200043	Контур леса т.1	593823с	0333346в	75,8	92,8	Нет
200044	Контур леса т.2	593823с	0333344в	75,8	92,8	Нет
200045	Контур леса т.3	593824с	0333342в	75,8	92,8	Нет
200046	Контур леса т.4	593823с	0333341в	75,8	92,8	Нет
200047	Контур леса т.5	593822с	0333339в	75,8	92,8	Нет
200048	Контур леса т.6	593822с	0333337в	75,8	92,8	Нет
200049	Контур леса т.7	593822с	0333333в	75,8	92,8	Нет
200050	Контур леса т.8	593823с	0333331в	75,8	92,8	Нет
200051	Контур леса т.9	593822с	0333329в	75,8	92,8	Нет
200052	Контур леса т.10	593822с	0333326в	75,8	92,8	Нет
200053	Группа деревьев т.1	593829с	0333336в	76,0	93,0	Нет
200054	Группа деревьев т.2	593828с	0333336в	76,0	93,0	Нет
200055	Группа деревьев т.3	593827с	0333336в	76,0	93,0	Нет
200056	Группа деревьев т.4	593826с	0333335в	76,0	93,0	Нет
200057	Группа деревьев т.5	593828с	0333335в	76,0	93,0	Нет
200058	Полоса кустов т.1	593830с	0333339в	59,5	76,6	Нет
200059	Полоса кустов т.2	593830с	0333338в	59,5	76,6	Нет
200060	Контур деревьев т.1	593831с	0333339в	70,4	87,5	Нет
200061	Контур деревьев т.2	593831с	0333338в	70,4	87,5	Нет
200062	Контур деревьев т.3	593831с	0333338в	70,4	87,5	Нет
200063	Фонарь	593832с	0333336в	62,1	79,1	Нет
200064	Полоса деревьев т.1	593831с	0333337в	75,5	92,5	Нет
200065	Полоса деревьев т.2	593832с	0333336в	75,5	92,5	Нет
200066	Полоса деревьев т.3	593833с	0333336в	75,5	92,5	Нет
200067	Полоса деревьев т.1	593832с	0333337в	66,6	83,7	Нет
200068	Полоса деревьев т.2	593832с	0333337в	66,6	83,7	Нет
200069	Полоса деревьев т.1	593833с	0333334в	77,2	94,3	Нет
200070	Полоса деревьев т.2	593833с	0333338в	77,2	94,3	Нет
200071	Полоса деревьев т.1	593833с	0333339в	73,2	90,3	Нет
200072	Полоса деревьев т.2	593833с	0333340в	73,2	90,3	Нет
200073	Дерево	593832с	0333338в	69,7	86,7	Нет
200074	Дерево	593826с	0333334в	71,4	88,5	Нет
200075	Контур деревьев т.1	593828с	0333329в	82,8	99,9	Нет
200076	Контур деревьев т.2	593829с	0333324в	82,8	99,9	Нет
200077	Группа деревьев	593824с	0333333в	71,8	88,8	Нет
200078	Мачта связи на здании	593830с	0333343в	141,8	158,8	Красные фонари
200079	Ограждение т.1	593830с	0333339в	55,3	72,3	Нет
200080	Ограждение т.2	593830с	0333339в	55,3	72,3	Нет
200081	Здание т.1	593827с	0333338в	68,3	85,4	Нет
200082	Здание т.2	593827с	0333337в	68,3	85,4	Нет
200083	Здание т.1	593829с	0333335в	61,9	78,9	Нет
200084	Здание т.2	593829с	0333335в	61,9	78,9	Нет
200085	Здание т.1	593832с	0333327в	73,6	90,6	Нет
200086	Здание т.2	593831с	0333333в	73,6	90,6	Нет
200087	Здание т.3	593832с	0333333в	73,6	90,6	Нет
200088	Здание т.1	593831с	0333334в	66,5	83,5	Нет
200089	Здание т.2	593831с	0333335в	66,5	83,5	Нет



200090	Здание т.3	593832с	0333336в	66,5	83,5	Нет
200091	Здание т.1	593824с	0333328в	76,0	93,0	Нет
200092	Здание т.2	593824с	0333328в	76,0	93,0	Нет
200093	Здание т.3	593824с	0333325в	76,0	93,0	Нет
200094	Здание т.1	593823с	0333320в	71,4	88,4	Нет
200095	Здание т.2	593826с	0333320в	71,4	88,4	Нет
200096	Здание т.1	593836с	0333340в	93,8	110,8	Нет
200097	Здание т.2	593836с	0333341в	93,8	110,8	Нет
200098	Здание т.1	593837с	0333334в	88,4	105,4	Нет
200099	Здание т.2	593837с	0333335в	88,4	105,4	Нет
200100	Здание т.1	593838с	0333331в	91,7	108,7	Нет
200101	Здание т.2	593837с	0333331в	91,7	108,7	Нет
200102	Здание т.1	593838с	0333327в	90,0	107,1	Нет
200103	Здание т.2	593838с	0333328в	90,0	107,1	Нет
200104	Здание т.1	593841с	0333323в	85,5	102,5	Нет
200105	Здание т.2	593839с	0333323в	85,5	102,5	Нет
200106	Здание т.3	593838с	0333323в	91,4	108,5	Нет
200107	Здание т.1	593838с	0333324в	84,7	101,7	Нет
200108	Здание т.2	593837с	0333324в	84,7	101,7	Нет
200109	Здание т.1	593833с	0333315в	89,3	106,3	Нет
200110	Здание т.2	593831с	0333314в	89,3	106,3	Нет
200111	Опора ЛЭП	593822с	0333237в	79,7	96,7	Нет
200112	Опора ЛЭП	593816с	0333245в	75,3	92,3	Нет
200113	Опора ЛЭП	593813с	0333251в	68,2	85,2	Нет
200114	Опора ЛЭП	593810с	0333257в	69,0	86,1	Нет
200115	Опора ЛЭП	593807с	0333303в	71,4	88,4	Нет
200116	Опора ЛЭП	593804с	0333308в	74,6	91,7	Нет
200117	Опора ЛЭП	593859с	0333307в	73,4	90,4	Нет
200118	Опора ЛЭП	593754с	0333305в	73,9	90,9	Нет
200119	Опора ЛЭП	593749с	0333305в	86,5	103,6	Нет
200120	Опора ЛЭП	593743с	0333305в	88,4	105,4	Нет
200121	Опора ЛЭП	593737с	0333304в	85,3	102,3	Нет
200122	Опора ЛЭП	593741с	0333218в	78,9	95,9	Нет
200123	Опора ЛЭП	593734с	0333259в	85,1	102,2	Нет
200124	Опора ЛЭП	593735с	0333245в	101,9	118,9	Нет
200125	Опора ЛЭП	593738с	0333246в	98,5	115,5	Нет
200126	Здание т.1	593837с	0333345в	106,2	123,3	Нет
200127	Здание т.2	593835с	0333345в	106,2	123,3	Нет
200128	Здание т.3	593835с	0333346в	106,2	123,3	Нет
200129	Здание т.4	593834с	0333356в	106,2	123,3	Нет
200130	Здание т.5	593837с	0333357в	106,2	123,3	Нет
200131	Здание т.6	593840с	0333358в	106,2	123,3	Нет
200132	Здание т.7	593839с	0333354в	106,2	123,3	Нет
200133	Прожектор	593903с	0333246в	97,1	114,1	Нет
200134	Прожектор	593908с	0333245в	95,5	112,5	Нет
200135	Прожектор	593908с	0333253в	95,0	112,0	Нет
200136	Прожектор	593904с	0333254в	97,3	114,3	Нет
200137	Здание т.1	593842с	0333358в	103,7	120,8	Нет
200138	Здание т.2	593844с	0333359в	103,7	120,8	Нет
200139	Здание т.3	593844с	0333357в	103,7	120,8	Нет
200140	Здание	593848с	0333329в	91,1	108,2	Нет
200141	Здание т.1	593848с	0333325в	87,5	104,6	Нет



200142	Здание т.2	593844с	0333324в	87,5	104,6	Нет
200143	Здание т.1	593842с	0333329в	90,6	107,6	Нет
200144	Здание т.2	593842с	0333325в	90,6	107,6	Нет
200145	Здание т.1	593850с	0333326в	88,9	106,0	Нет
200146	Здание т.2	593853с	0333327в	88,9	106,0	Нет
200147	Здание т.3	593852с	0333331в	88,9	106,0	Нет
200148	Здание	593852с	0333337в	90,4	107,4	Нет
200149	Здание т.1	593845с	0333304в	91,1	108,2	Нет
200150	Здание т.2	593846с	0333254в	91,1	108,2	Нет
200151	Здание	593854с	0333243в	90,0	107,0	Нет
200152	Здание	593857с	0333244в	87,0	104,1	Нет
200153	Здание	593900с	0333246в	83,4	100,4	Нет
200154	Мачта связи на здании	593850с	0333234в	83,3	100,3	Красные фонари
200155	МСС	593857с	0333210в	93,2	110,2	Красные фонари
200156	Здание	593855с	0333212в	84,8	101,9	Нет
200157	Здание	593855с	0333207в	86,1	103,1	Нет
200158	Здание	593856с	0333203в	84,6	101,6	Нет
200159	Здание т.1	593854с	0333135в	76,3	93,3	Нет
200160	Здание т.2	593854с	0333134в	76,3	93,3	Нет
200161	Церковь	593911с	0333117в	79,9	96,9	Нет
200162	Церковь	593927с	0333126в	83,4	100,4	Нет
200163	Здание т.1	593835с	0333315в	81,9	98,9	Нет
200164	Здание т.2	593833с	0333315в	81,9	98,9	Нет
200165	Здание	593839с	0333316в	89,0	106,0	Нет
200166	Опора ЛЭП	593822с	0333315в	80,5	97,5	Нет
200167	Здание т.1	593829с	0333306в	88,9	106,0	Нет
200168	Здание т.2	593825с	0333305в	88,9	106,0	Нет
200169	Здание	593829с	0333300в	85,5	102,6	Нет
200170	БСС	593827с	0333234в	103,6	120,6	Красные фонари
200171	Здание т.1	593834с	0333303в	94,8	111,8	Нет
200172	Здание т.2	593835с	0333255в	94,8	111,8	Нет
200173	Здание т.1	593841с	0333241в	91,3	108,4	Нет
200174	Здание т.2	593840с	0333241в	91,3	108,4	Нет
200175	Здание	593837с	0333234в	81,4	98,5	Нет
200176	Здание т.1	593836с	0333234в	87,8	104,8	Нет
200177	Здание т.2	593832с	0333232в	87,8	104,8	Нет
200178	Мачта связи на здании	593833с	0333228в	100,2	117,2	Красные фонари
200179	Здание т.1	593832с	0333232в	83,2	100,2	Нет
200180	Здание т.2	593829с	0333231в	83,2	100,2	Нет
200181	Здание т.1	593841с	0333212в	91,1	108,1	Нет
200182	Здание т.2	593840с	0333206в	91,1	108,1	Нет
200183	Антенна на здании	593838с	0333226в	89,7	106,7	Красные фонари
200184	Здание т.1	593836с	0333215в	86,1	103,1	Нет
200185	Здание т.2	593836с	0333205в	86,1	103,1	Нет
200186	Здание т.1	593830с	0333158в	82,4	99,4	Нет
200187	Здание т.2	593826с	0333159в	82,4	99,4	Нет
200188	Антенна на здании	593824с	0333201в	113,2	130,2	Красные



						фонари
200189	Труба	593817с	0333129в	74,6	91,6	Нет
200190	Здание т.1	593822с	0333142в	74,2	91,2	Нет
200191	Здание т.2	593822с	0333134в	74,2	91,2	Нет
200192	Здание т.1	593823с	0333146в	77,7	94,8	Нет
200193	Здание т.2	593822с	0333143в	77,7	94,8	Нет
200194	Здание	593824с	0333150в	81,1	98,1	Нет
200195	Здание	593810с	0333204в	82,4	99,4	Нет
200196	Здание	593812с	0333201в	81,1	98,1	Нет
200197	Здание	593813с	0333156в	81,7	98,8	Нет
200198	Здание	593815с	0333154в	87,4	104,5	Нет
200199	Здание т.1	593844с	0333147в	83,8	100,8	Нет
200200	Здание т.2	593849с	0333146в	83,8	100,8	Нет
200201	Здание т.1	593844с	0333156в	83,5	100,5	Нет
200202	Здание т.2	593849с	0333155в	83,5	100,5	Нет
200203	Здание т.1	593844с	0333136в	79,9	97,0	Нет
200204	Здание т.2	593844с	0333128в	79,9	97,0	Нет
200205	Здание	593849с	0333126в	77,2	94,2	Нет
200206	Здание т.1	593844с	0333126в	82,2	99,2	Нет
200207	Здание т.2	593844с	0333119в	82,2	99,2	Нет
200208	Антенна на здании	593840с	0333120в	82,8	99,8	Красные фонари
200209	Здание т.1	593839с	0333127в	79,9	96,9	Нет
200210	Здание т.2	593843с	0333126в	79,9	96,9	Нет
200211	Башня связи на здании	593832с	0333123в	86,2	103,2	Красные фонари
200212	Здание т.1	593842с	0333138в	81,1	98,1	Нет
200213	Здание т.2	593838с	0333139в	81,1	98,1	Нет
200214	Здание т.1	593835с	0333143в	84,1	101,1	Нет
200215	Здание т.2	593834с	0333143в	84,1	101,1	Нет
200216	Здание т.1	593834с	0333137в	81,2	98,3	Нет
200217	Здание т.2	593834с	0333131в	81,2	98,3	Нет
200218	Здание т.1	593833с	0333131в	79,9	96,9	Нет
200219	Здание т.2	593829с	0333132в	79,9	96,9	Нет
200220	Здание т.1	593832с	0333141в	80,8	97,9	Нет
200221	Здание т.2	593832с	0333138в	80,8	97,9	Нет
200222	Мачта связи на здании	593818с	0333027в	86,1	103,1	Красные фонари
200223	Здание (башенка)	593822с	0333014в	87,6	104,6	Нет
200224	БСС	593815с	0332942в	117,5	134,6	Нет
200225	Мачта связи на здании	593842с	0333048в	82,7	99,7	Красные фонари
200226	БСС	594018с	0332932в	116,9	133,8	Красные фонари
200227	Труба	593848с	0332917в	87,3	104,3	Нет
200228	Труба	593700с	0332923в	199,4	216,4	Красные фонари
200229	Труба	593659с	0333017в	113,5	130,6	Красные фонари
200230	Труба	593650с	0333012в	133,7	150,7	Красные фонари
200231	Труба	593704с	0332960в	97,2	114,3	Красные



						фонари	
200232	Труба	593742с	0333039в	80,9	97,9	Нет	
200233	Опора ЛЭП	593728с	0333057в	88,1	105,1	Нет	
200234	Опора ЛЭП	593725с	0333123в	85,2	102,2	Нет	
200235	Опора ЛЭП	593723с	0333143в	86,7	103,7	Нет	
200236	Опора ЛЭП	593719с	0333210в	87,5	104,6	Нет	
200237	Опора ЛЭП	593721с	0333207в	86,3	103,4	Нет	
200238	Опора ЛЭП	593719с	0333223в	83,2	100,2	Нет	
200239	Опора ЛЭП	593716с	0333239в	83,4	100,5	Нет	
200240	Опора ЛЭП	593713с	0333258в	89,2	106,2	Нет	
200241	Опора ЛЭП	593714с	0333312в	79,9	97,0	Нет	
200242	Опора ЛЭП	593712с	0333327в	79,4	96,4	Нет	
200243	Опора ЛЭП	593711с	0333341в	79,0	96,1	Нет	
200244	Опора ЛЭП	593709с	0333355в	80,0	97,1	Нет	
200245	Опора ЛЭП	593708с	0333410в	79,4	96,5	Нет	
200246	Опора ЛЭП	593706с	0333422в	77,8	94,9	Нет	
200247	Опора ЛЭП	593705с	0333434в	79,3	96,4	Нет	
200248	БСС	593718с	0333127в	95,6	112,6	Красные фонари	
200249	Прожектор	593753с	0333212в	93,6	110,6	Нет	
200250	Прожектор	593751с	0333223в	78,8	95,9	Нет	
200251	Прожектор	593738с	0333144в	79,7	96,8	Нет	
200252	Прожектор	593740с	0333143в	80,9	97,9	Нет	
200253	Здание	593739с	0333127в	84,4	101,5	Нет	
200254	Труба	593829с	0333436в	96,4	113,4	Нет	
200255	БСС	593813с	0333458в	144,8	161,8	Красные фонари	
200256	Труба	593831с	0333446в	85,3	102,4	Нет	
200257	БСС	593756с	0333810в	106,1	123,2	Красные фонари	

200001¹⁾, где

2 - район в радиусе 5 км от КТПП

00001 - номер препятствия



8. МИНИМУМЫ ПОСАДОЧНОЙ ПЛОЩАДКИ «ХелиДок Тихвин»

№ п.п.	Наименование элемента аэронавигационных данных (АНД)	Значение элемента АНД	Доказательная документация
1	2	3	4
8.1	Минимумы посадочной площадки для взлета		
8.1.1	Тип ВС	-	-
8.1.1.1	Ннго	-	-
8.1.1.2	Видимость с огнями ВПП день	-	-
8.1.1.3	Видимость с огнями ВПП ночь	-	-
8.1.1.4	Видимость без огней ВПП день	-	-
8.1.1.5	Видимость без огней ВПП ночь	-	-
8.2	Минимумы посадочной площадки для посадки	-	-
8.2.1	Тип ВС	-	-
8.2.1.1	РМС (ИЛС) Авт	-	-
8.2.1.2	РМС (ИЛС) Дир	-	-
8.2.1.3	РМС (ИЛС) ПСП	-	-
8.2.1.4	РСР/ОСП	-	-
8.2.1.5	РСР	-	-
8.2.1.6	ОСП	-	-
8.2.1.7	ОПРС	-	-
8.2.1.8	ОПРС обратного старта	-	-
8.2.1.9	ВЗП	-	-

Полеты на посадочную площадку «ХелиДок Тихвин» осуществляются по ПВП и минимумы посадочной площадки «ХелиДок Тихвин» для полетов ВС по ПВП днем определяются Правилами визуальных полетов в соответствии со статьями 3.33, 3.33.1, 3.33.2, 3.112 ФАП «Подготовка и выполнение полетов в гражданской авиации Российской Федерации».



**9. ФИЗИЧЕСКИЕ ХАРАКТЕРИСТИКИ ВПП
ПОСАДОЧНОЙ ПЛОЩАДКИ «ХелиДок Тихвин»**

№ п.п.	Наименования аэронавигационных данных (АНД)	Значение элемента АНД	Доказатель ная документац ия
1	2	3	4
9.1	Обозначение ВПП (TLOF)	Н	-
9.1.1	Класс ВПП	-	-
9.1.2	Длина ВПП (м)	-	-
9.1.3	Ширина ВПП (м)	-	-
9.1.4	Прочность искусственного покрытия ВПП (PCN)	-	-
9.1.5	Координаты порога ВПП ____ (широта, долгота в градусах, минутах, секундах)	-	-
9.1.6.	Абсолютная высота порога ВПП ____ (м)	-	-
9.1.7	Истинный азимут (пелен) ВПП ____ (в градусах)	-	-
9.1.8	Магнитный азимут (пелен) ВПП ____ (в градусах)	-	-
9.1.9	Тип посадочной площадки	На уровне поверхности	(2)
9.1.10	Координаты геометрического центра TLOF (широта, долгота в градусах, минутах, секундах)	593830с 0333338в	(1)
9.1.11	Длина зоны приземления и отрыва TLOF (м)	15	(2)
9.1.12	Ширина зоны приземления и отрыва TLOF (м)	15	(2)
9.1.13	Уклон TLOF	-	-
9.1.14	Тип поверхности TLOF	Бетон	(2)
9.1.15	Несущая способность зоны TLOF (т.).	7 т PCN 8/F/D/Y/T	(2)
9.1.16	Тип зоны конечного этапа захода на посадку и взлета (FATO).	Необорудованная	(2)
9.1.17	Истинный пеленг	98°/08°	(1)
9.1.18	Длина FATO (м)	18	(2)
9.1.19	Ширина FATO (м).	18	(2)
9.1.20	Уклон FATO	-	-
9.1.21	Тип поверхности FATO	Бетон	(2)
9.1.22	Длина зоны безопасности (м)	36	(2)
9.1.23	Ширина зоны безопасности (м)	36	(2)
9.1.24	Тип поверхности зоны безопасности	Грунт	(2)
9.1.25	Длина полосы свободной от препятствий	-	-



**10. ОГНИ ПРИБЛИЖЕНИЯ И ОГНИ ПОСАДОЧНОЙ ПЛОЩАДКИ
«ХелиДок Тихвин»**

№ п.п.	Наименования аэронавигационных данных (АНД)	Значение элемента АНД	Доказате льная документ ация
1	2	3	4
10.1	Обозначение ВПП	Н	
10.1.1	Тип системы огней приближения	-	-
10.1.2	Протяженность системы огней приближения	-	-
10.1.3	Сила света системы огней приближения	-	-
10.1.4	Огни порога ВПП (входные)	-	-
10.1.5	Огни фланговых горизонтов зоны приземления	-	-
10.1.6	Система визуальной индикации глиссады	-	-
10.1.7	Наклон глиссады	-	-
10.1.8	Местоположение системы визуальной индикации глиссады	-	-
10.1.9	Протяженность огней зоны приземления ВПП	-	-
10.1.10	Протяженность огней осевой линии ВПП	-	-
10.1.11	Сила света огней осевой линии ВПП	-	-
10.1.12	Интервалы установки огней осевой линии ВПП	-	-
10.1.13	Цвет огней осевой линии ВПП	-	-
10.1.14	Протяженность посадочных (боковых) огней ВПП.	-	-
10.1.15	Интервалы установки посадочных (боковых) огней ВПП.	-	-
10.1.16	Сила света посадочных (боковых) огней ВПП.	-	-
10.1.17	Цвет посадочных (боковых) огней ВПП.	-	-
10.1.18	Цвет ограничительных огней ВПП	-	-
10.1.19	Огни фланговых горизонтов зоны торможения	-	-
10.1.20	Огни зоны FATO	-	-
10.1.20.1	Интервалы установки огней зоны FATO	-	-
10.1.20.2	Сила света огней зоны FATO	-	-
10.1.20.3	Цвет огней зоны FATO	-	-
10.1.21	Огни зоны TLOF	-	-
10.1.21.1	Интервалы установки огней зоны TLOF	-	-
10.1.21.2	Сила света огней зоны TLOF	-	-
10.1.21.3	Цвет огней зоны TLOF	-	-
10.1.22	Цвет вертодромного импульсного маяка	-	-



11. ОРГАНИЗАЦИЯ ВЫПОЛНЕНИЯ ПОЛЕТОВ НА ПОСАДОЧНОЙ ПЛОЩАДКИ «ХелиДок Тихвин»

№ п.п.	Наименования аэронавигационных данных (АНД)	Значение элемента АНД	Доказательная документация
1	2	3	4
11.1.	Границы района посадочной площадки	У посадочной площадки своего района посадочной площадки нет.	(3)
11.1.1	Координаты точек боковых границ	-	-
11.1.2	Обозначение точки	-	-
11.1.3	Координаты точки (широта, долгота в градусах, минутах, секундах)	-	-
11.2	Нижняя граница (м)	-	-
11.3	Верхняя граница (м)	-	-
11.4	Класс воздушного пространства в районе посадочной площадки	«G» от земли до эшелона 1500м, исключая МВЛ Район полетной информации МДП Санкт-Петербург	(3)
11.4	Наименование маршрута (при наличии)	-	
11.4.1	Последовательность точек пути маршрута	-	
11.5	Высота перехода (м) (абсолютное значение)	954	-
11.6	Высота перехода (м) (относительное значение)	(900)	-
11.7	Дополнительная информация, необходимая для организации выполнения полетов на посадочной площадке.		



12. ЗАПРЕТНЫЕ ЗОНЫ, ЗОНЫ ОГРАНИЧЕНИЯ ПОЛЕТОВ, ПОСТОЯННЫЕ ОПАСНЫЕ ЗОНЫ, СПЕЦИАЛЬНЫЕ ЗОНЫ

№ п.п.	Наименования аэронавигационных данных (АНД)	Значение элемента АНД	Доказательная документация
1	2	3	4
В радиусе 5 км от КТПП запретных зон, зон ограничений, постоянных опасных зон и специальных зон нет.			
12.1	Наименование зоны	-	
12.1.1	Обозначение зоны	-	
12.1.2	Координаты боковых границ или центра зоны (широта, долгота в градусах, минутах и секундах)	-	
12.1.3	Верхняя граница	-	
12.1.4	Нижняя граница	-	
12.1.5	Время действия	-	
12.1.6	Примечание	-	



**13. ДАННЫЕ СРЕДСТВ СВЯЗИ
ПОСАДОЧНОЙ ПЛОЩАДКИ «ХелиДок Тихвин»**

№ п.п.	Наименования аэронавигационных данных (АНД)	Значение элемента АНД	Доказатель ная документац ия
<p align="center">На посадочной площадке «ХелиДок Тихвин» своих средств связи нет. На посадочной площадке «ХелиДок Тихвин» ОВД осуществляется Санкт-Петербургским МДП.</p>			
1	2	3	4
13.1	Обозначение службы	МДП Санкт-Петербург	-
13.1.1	Позывной	Петербург-район	
13.1.2	Частота Mhz	126,0	
13.1.3	Часы работы (UTC) ¹⁾	Круглосуточно	
13.1.4	Примечание	-	

¹⁾ UTC – всемирное координированное время.



**14. РАДИОНАВИГАЦИОННЫЕ СРЕДСТВА И СРЕДСТВА ПОСАДКИ
ПОСАДОЧНОЙ ПЛОЩАДКИ «ХелиДок Тихвин»**

№ п.п.	Наименования аэронавигационных данных (АНД)	Значение элемента АНД	Доказатель ная документац ия
РНС и средства посадки на посадочной площадке отсутствуют.			
1	2	3	4
14.1	Тип и категория средства	-	-
14.1.1	Магнитное склонение антенны	-	-
14.1.2	Позывной	-	-
14.1.3	Частота	-	-
14.1.4	Магнитное склонение станции	-	-
14.1.5	Координаты места установки антенны (широта, долгота в градусах, минутах, секундах и сотых долях секунды)	-	-
14.1.6	Часы работы (UTC)	-	-
14.1.7	Примечание	-	-



15. ПЕРЕЧЕНЬ КАРТ (СХЕМ) ПОСАДОЧНОЙ ПЛОЩАДКИ

1. Карта посадочной площадки (кроки).
2. Карта наземного движения (огни и знаки руления).
3. Карты препятствий в $R=5$ км от контрольной точки посадочной площадки.
4. Карта маршрутов вылета и прибытия.
5. Карта захода на посадку по приборам.
6. Карты захода на посадку по ПВП.
7. Схема концентрации и перелета птиц в окрестностях посадочной площадки.
8. Схема расположения радиотехнического и метеорологического оборудования на посадочной площадке.
9. Схема продольного профиля оси ВПП посадочной площадки.
10. Схема выполнения маневра для внеочередного захода на посадку или ухода на запасной аэродром.



16. ПЕРЕЧЕНЬ ДОКАЗАТЕЛЬНОЙ ДОКУМЕНТАЦИИ

1. Технический отчет по выявлению и геодезической съемке высотных препятствий в системе координат ПЗ-90.02 в радиусе 5 км от КТПП «ХелиДок Тихвин»

2. Акт обследования посадочной площадки «ХелиДок Тихвин» на соответствие требованиям ФАП «Требования к посадочным площадкам, расположенным на участке земли или акватории», утвержденными приказом Минтранса от 04.03.2011 г. №69.

3. Приказ Минтранса России №253 от 22.09.2011 года «Об утверждении границ зон и районов ЕС ОрВД РФ, границ районов аэродромов, аэроузлов, вертодромов, границ классов воздушного пространства».

4. Приказ Минтранса России №238 от 06.09.2011 года «Об установлении постоянных опасных зон».

5. Приказ Минтранса России №237 от 06.09.2011 года «Об установлении запретных зон».

6. Приказ Минтранса России №337 от 05.09.2012 года «Об установлении зон ограничения полетов».

7. Приказ Минтранса России №273 от 24.10.2011 года «Об утверждении маршрутов обслуживания воздушного движения».

8. Топокарта изд. Ген.штаба, масштаб 1:50000, 1989 года выпуска.



2.1 ПРИЛОЖЕНИЯ



ТИХВИН, РОССИЯ

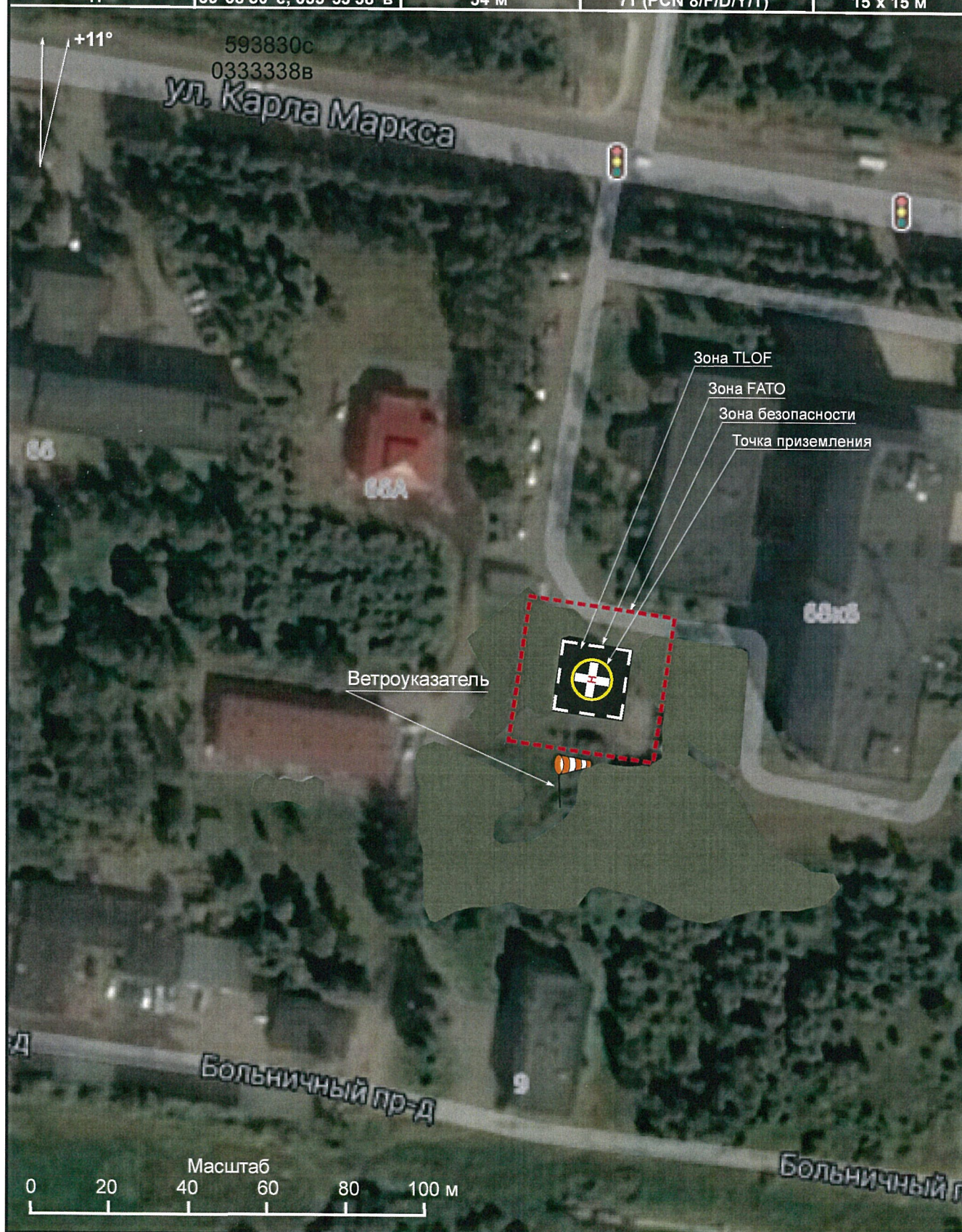
ХЕЛИДОК ТИХВИН

Карта
посадочной площадки

Нпп 54 м

Высоты - метры; Расстояния - км; Координаты - ПЗ-90.02

Обозначение TLOF	Координаты TLOF	Превышение TLOF	Грузонапряженность	Размеры TLOF
Н	59°38'30"с, 033°33'38"в	54 м	7т (PCN 8/F/D/Y/T)	15 x 15 м





ТИХВИН, РОССИЯ
ХЕЛИДОК ТИХВИН

Карта
наземного движения
(огни и знаки руления)

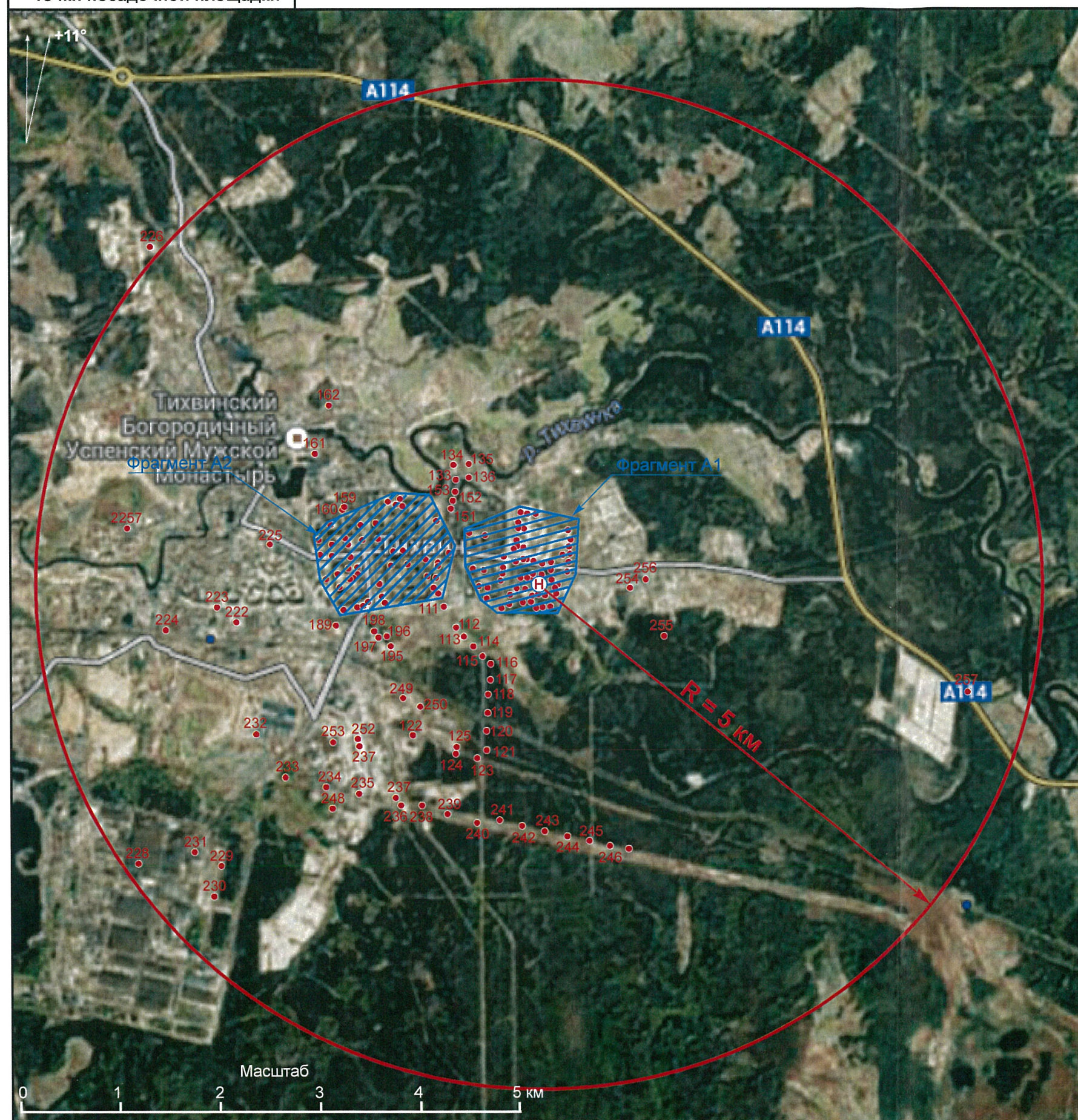
На посадочной площадке
МС и РД отсутствуют, огни и знаки руления
не установлены



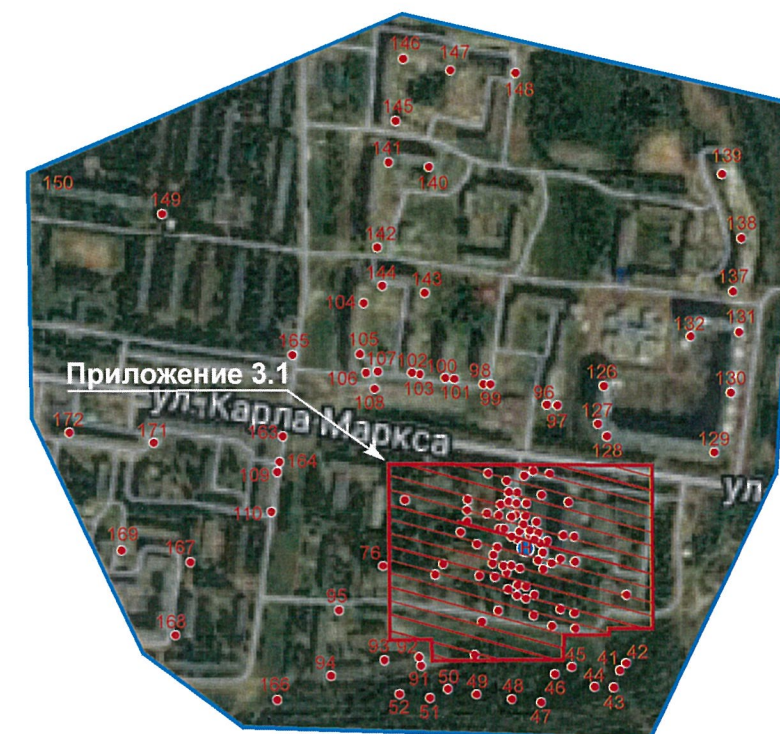
Карта препятствий
в радиусе 5 км от контрольной
точки посадочной площадки

ТИХВИН, РОССИЯ

ХЕЛИДОК ТИХВИН



Фрагмент 1А. Масштаб 1 : 10 000



Фрагмент 2А. Масштаб 1 : 12 500

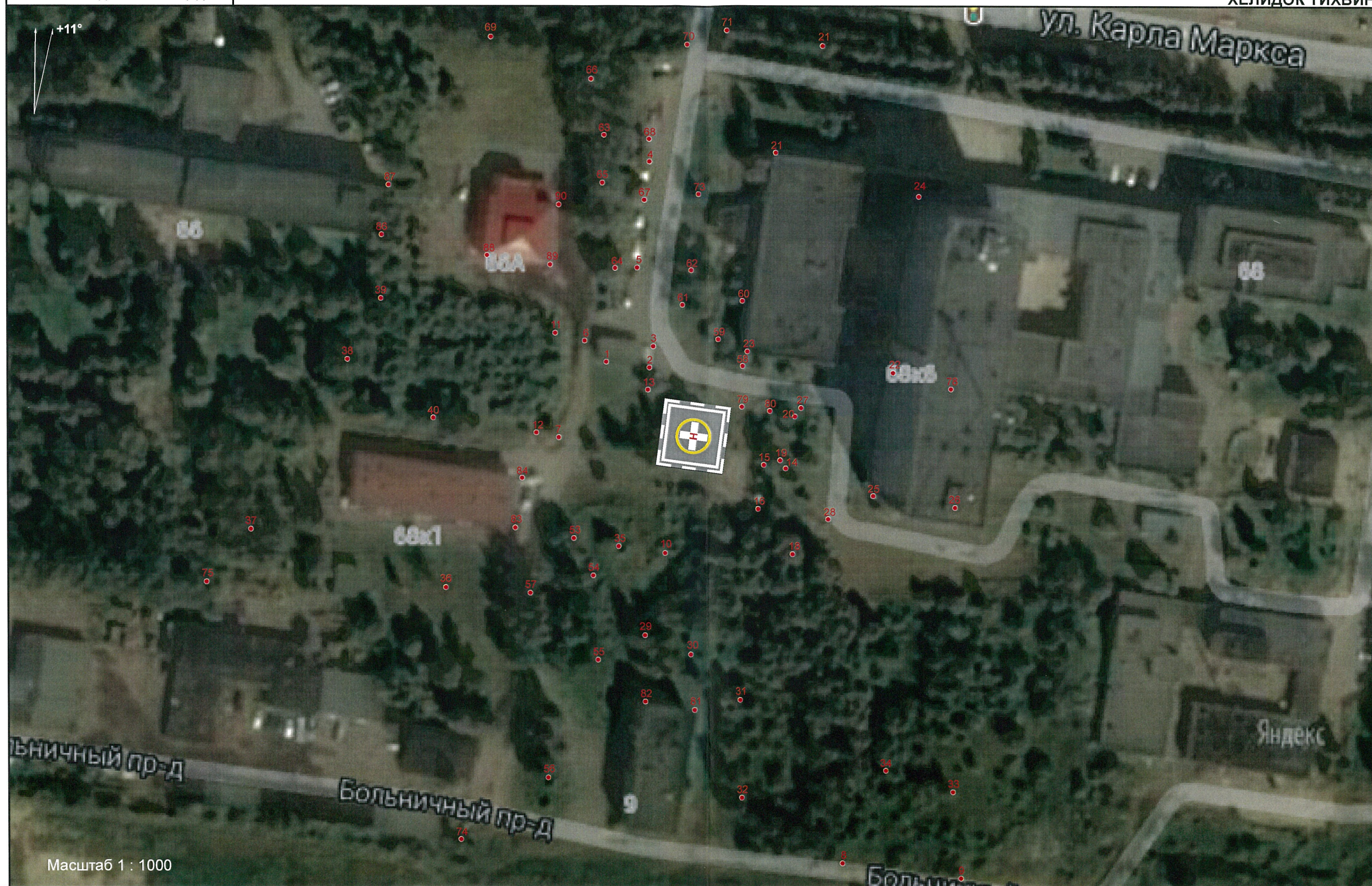




Карта препятствий
в радиусе 5 км от контрольной
точки посадочной площадки

ТИХВИН, РОССИЯ

ХЕЛИДОК ТИХВИН





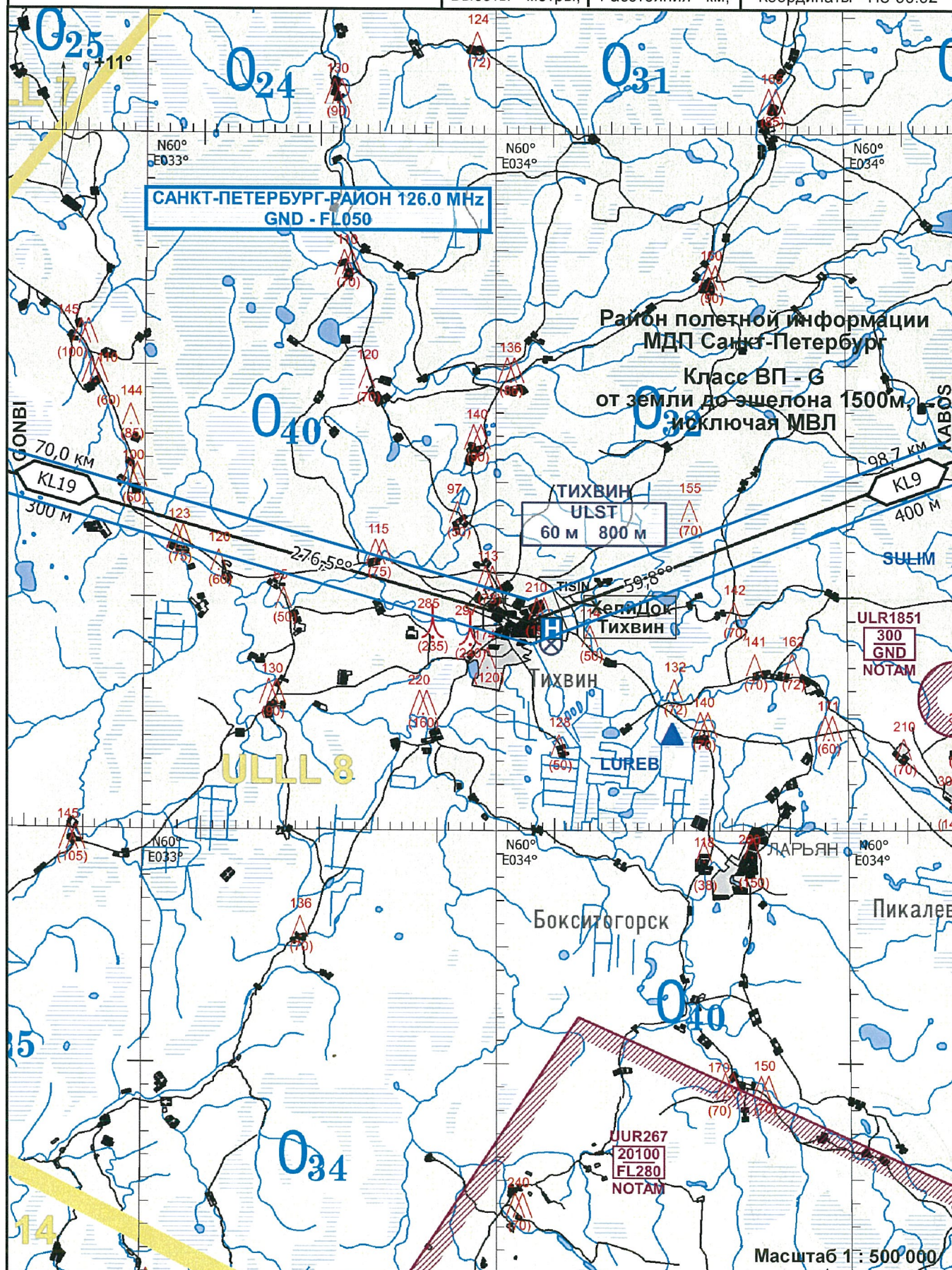
ТИХВИН, РОССИЯ ХЕЛИДОК ТИХВИН

Карта
маршрутов вылета и прибытия
с МВЛ

Петербург-район 126.0

Нпп 54

Высоты - метры; Расстояния - км; Координаты - ПЗ-90.02





ТИХВИН, РОССИЯ
ХЕЛИДОК ТИХВИН**Карта**
захода на посадку по приборам

Высоты - метры;

Расстояния - км;

Координаты - ПЗ-90.02

Схемы
захода на посадку по приборам не разрабатывались



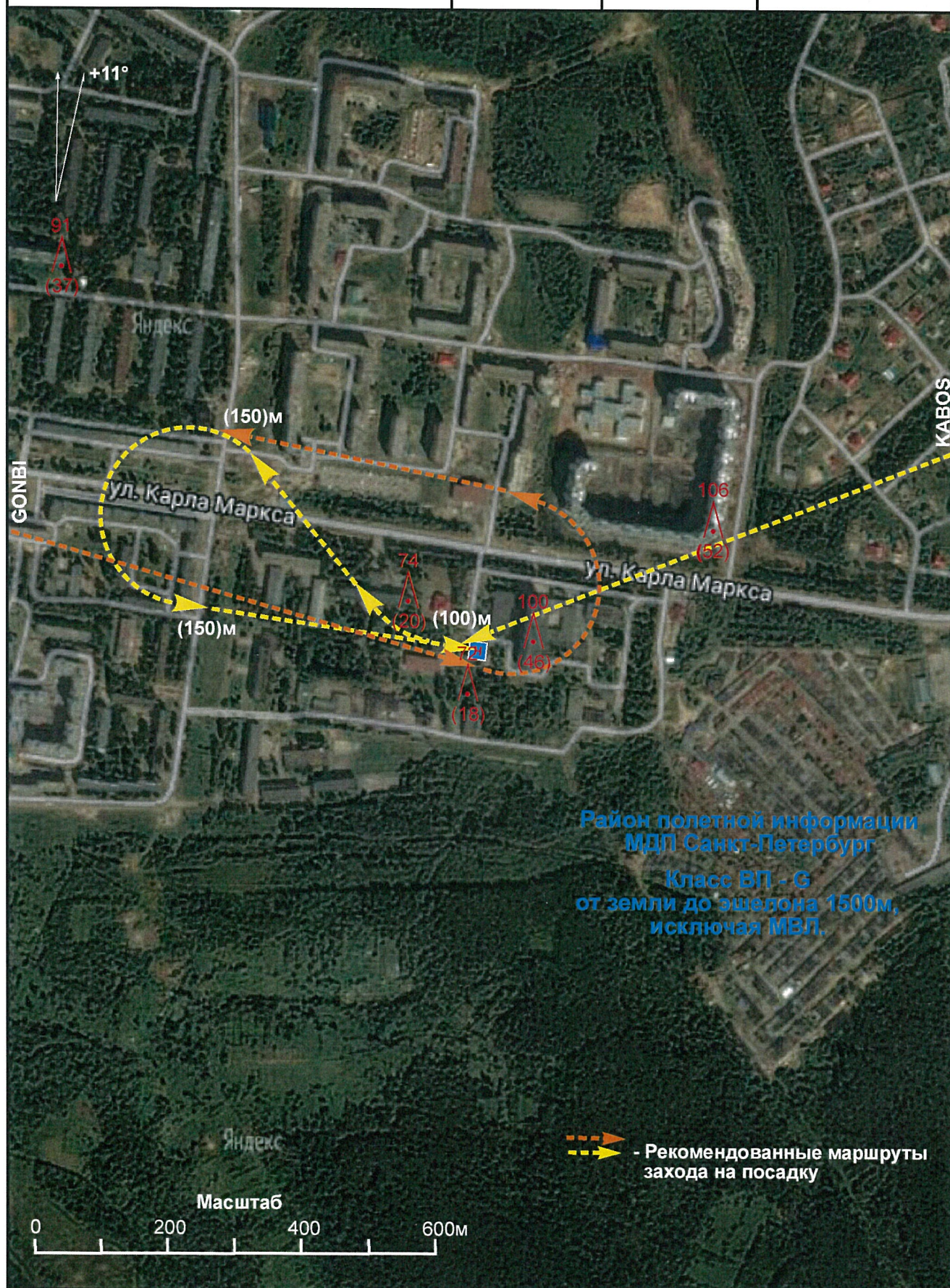
ТИХВИН, РОССИЯ

ХЕЛИДОК ТИХВИН

Карта
захода на посадку по ПВП
с МКпос = 87°

Петербург-район 126.0

Нпп 54





ТИХВИН, РОССИЯ

ХЕЛИДОК ТИХВИН

Карта
захода на посадку по ПВП
с МКпос = 357°

Петербург-район 126.0

Нпп 54





**ТИХВИН, РОССИЯ
ХЕЛИДОК ТИХВИН**

Схема
концентрации и перелета птиц
в окрестностях посадочной площадки

Наблюдения за концентрацией
и перелетом птиц в окрестностях посадочной площадки
не производились



**ТИХВИН, РОССИЯ
ХЕЛИДОК ТИХВИН**

Схема
размещения радиотехнического
и метеорологического оборудования

На посадочной площадке
радиотехническое и метеорологическое оборудование
не установлено



ТИХВИН, РОССИЯ
ХЕЛИДОК ТИХВИН

**Схема
продольного профиля оси ВПП
посадочной площадки**

Высоты - метры; Расстояния - км; Координаты - ПЗ-90.02

**Съемка
продольного профиля оси ВПП
посадочной площадки
не производилась**



**ТИХВИН, РОССИЯ
ХЕЛИДОК ТИХВИН**

**Схема
выполнения маневра для
внеочередного захода на посадку
или ухода на запасной аэродром**

Высоты - метры;	Расстояния - км;	Координаты - ПЗ-90.02
-----------------	------------------	-----------------------

**Схема не разработана
ввиду отсутствия зон ожидания в районе
посадочной площадки**



3.1. СПРАВОЧНАЯ ИНФОРМАЦИЯ



РЕГИСТРАЦИЯ СВЕРОК (ПРОВЕРОК) АНПП

[illegible]

